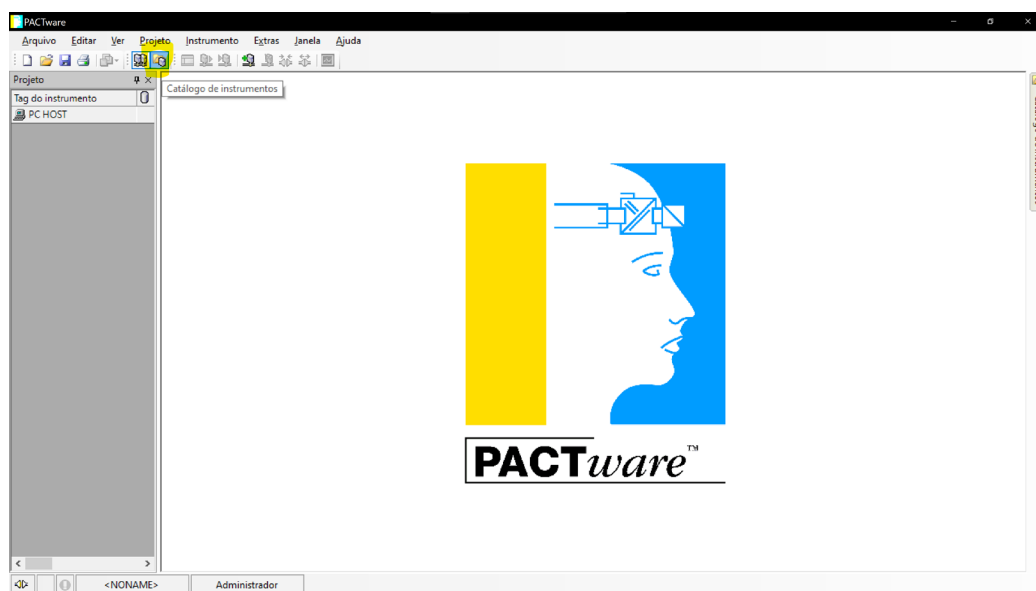


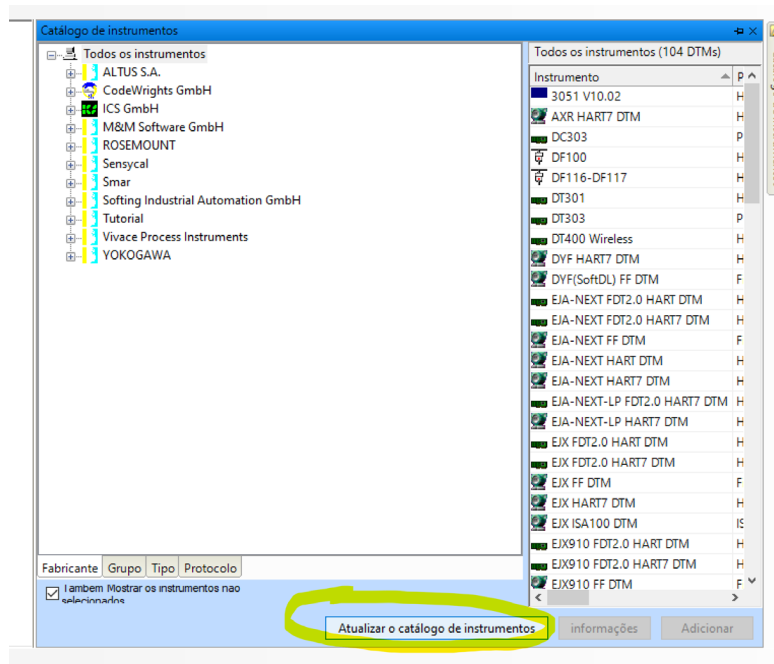
Instruções de Utilização PACTware (DTMs) com Interfaces HART Sensycal (SHI100, SHI110, HM-BT-BAT-ER)

Etapa 1 – Baixar e Instalar o DTM do Instrumento que será Configurado

- 1.1 Realize o download do DTM do instrumento que você deseja configurar. O DTM pode ser encontrado no site do fabricante do instrumento.
- 1.2 Instale o DTM do instrumento.
- 1.3 Após finalizar a instalação do DTM, abra o PACTware e selecione o botão “Catálogo de Instrumentos”.



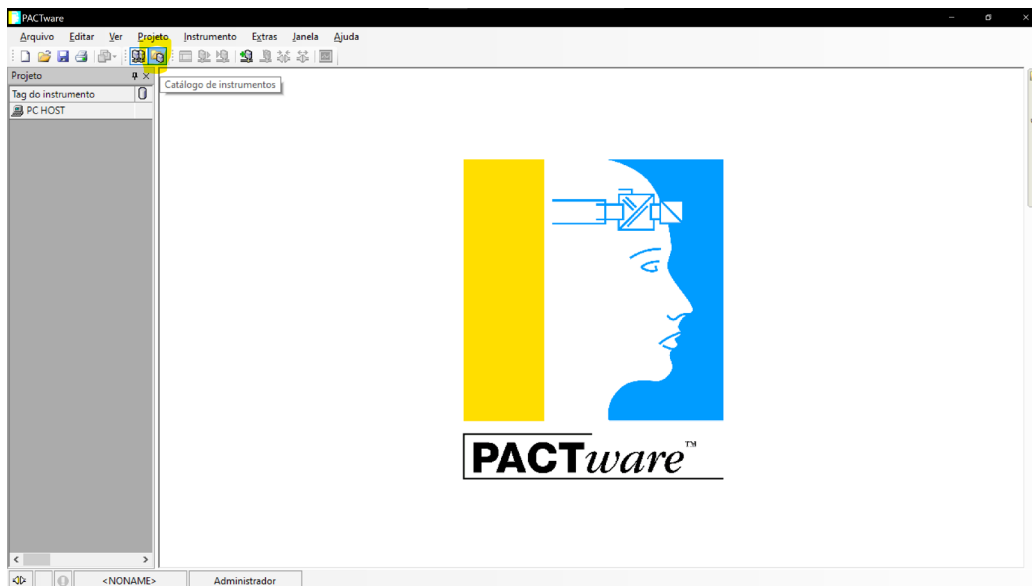
- 1.4 Com o catálogo de instrumentos aberto, aperte o botão “Atualizar catálogo de instrumentos”.



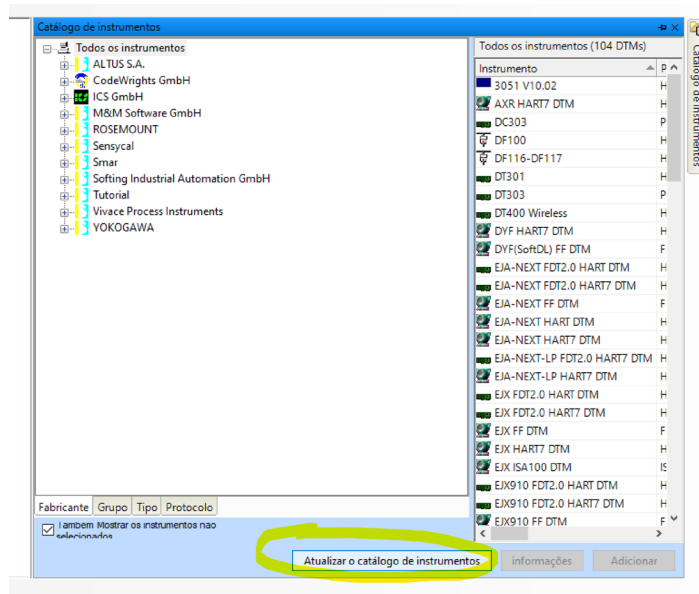
- 1.5 Com o catálogo de instrumentos atualizado, verifique que o DTM do instrumento está na lista de DTMs do fabricante dele. Caso o DTM não apareça na lista, atualize o catálogo novamente. Se o problema persistir, desinstale o DTM e repita as etapas 1.2 a 1.5.

Etapa 2 – Baixar e Instalar o DTM da Interface de Comunicação

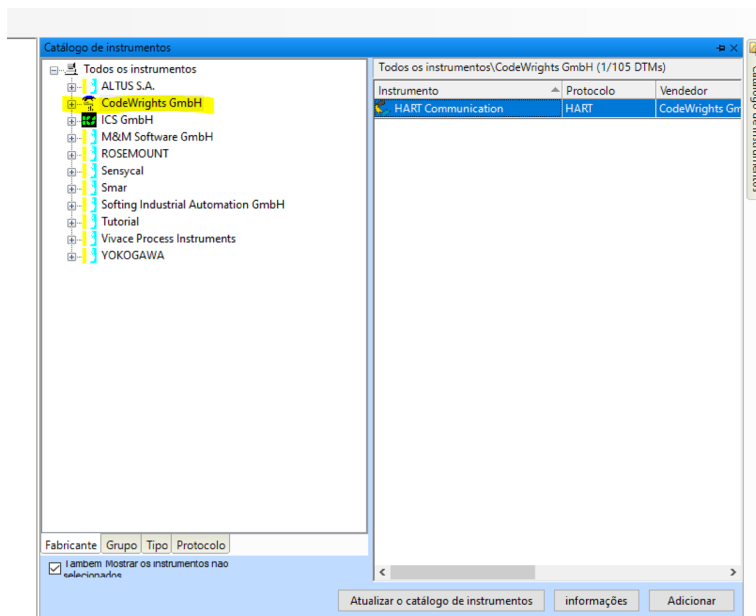
- 2.1 Faça o download do DTM da interface de comunicação através deste link:
- 2.2 Após finalizar o download, extraia o arquivo .zip e abra-o, acesse a pasta **CWCommDTMHART_1.0.55** e execute o arquivo *Setup.exe*.
- 2.3 Siga as instruções do instalador para instalar o DTM da interface de comunicação.
- 2.4 Após finalizar a instalação do DTM, abra o PACTware e selecione o botão “Catálogo de Instrumentos”.



- 2.5 Com o catálogo de instrumentos aberto, aperte o botão “Atualizar catálogo de instrumentos”.

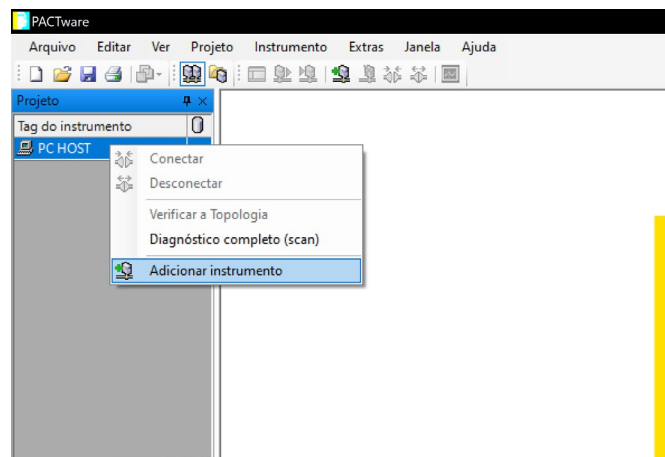


- 2.6 Com o catálogo de instrumentos atualizado, verifique que o DTM “**HART Communication**” aparece na lista de DTMs do fabricante CodeWrights GmbH. Caso o DTM não apareça na lista, atualize o catálogo novamente. Se o problema persistir, desinstale o DTM e repita as etapas 2.2 a 2.6.

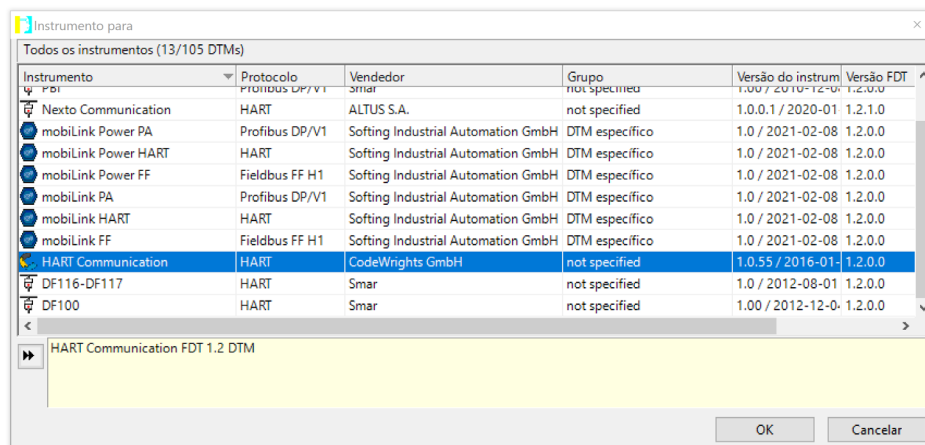


Etapa 3 – Conectar Instrumento Utilizando DTM no PACTware

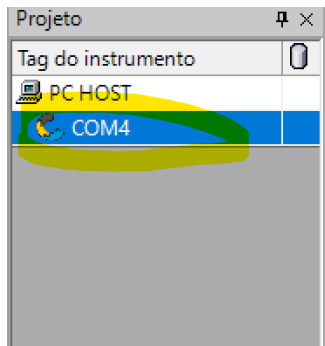
- 3.1 Na aba “Projeto”, clique com o botão direito em “PC HOST” e selecione a opção “Adicionar instrumento”.



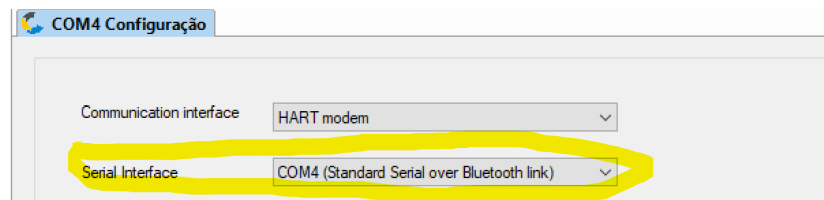
- 3.2 Selecione o DTM de comunicação “HART Communication” (Obs: esse é o DTM da interface HART Bluetooth ou HART USB enviada com o configurador SHARP)



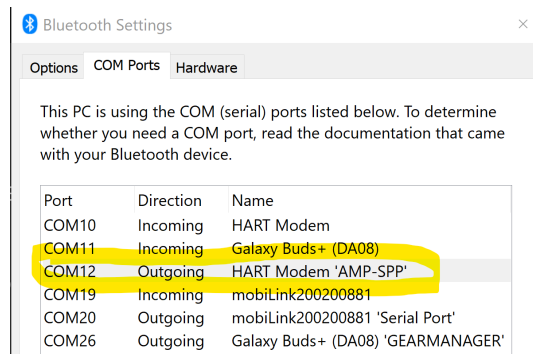
- 3.3 Na aba projeto, um novo item irá aparecer sob “PC HOST”. Esse item é o DTM da interface de comunicação HART. Clique duas vezes sobre esse item para abrir a tela de configuração da interface HART.



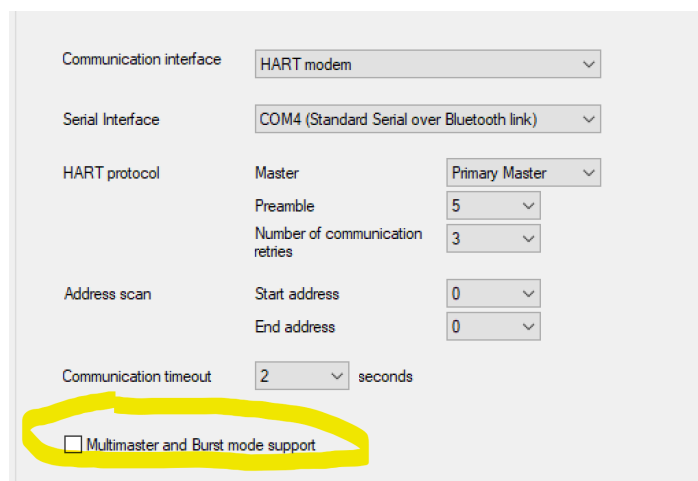
- 3.4 Na tela de configuração, na opção “Serial Interface”, selecione a porta COM correspondente à interface HART.



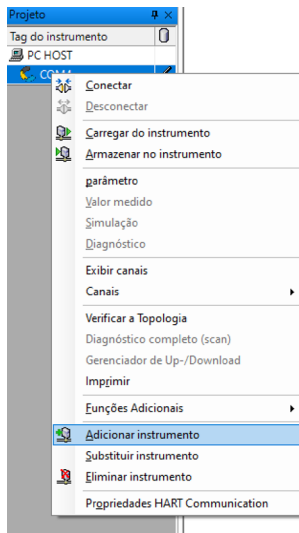
- 3.5 **Para interfaces Bluetooth**, duas portas COM serão criadas, sendo uma para entrada ('outgoing') e outra para saída ('outgoing'). Apenas a porta de 'output' irá funcionar. Para determinar a porta correta, você pode acessar as configurações de Bluetooth (veja como acessar as configurações no Windows 10 [nesse link](#)) na aba “COM Ports”.



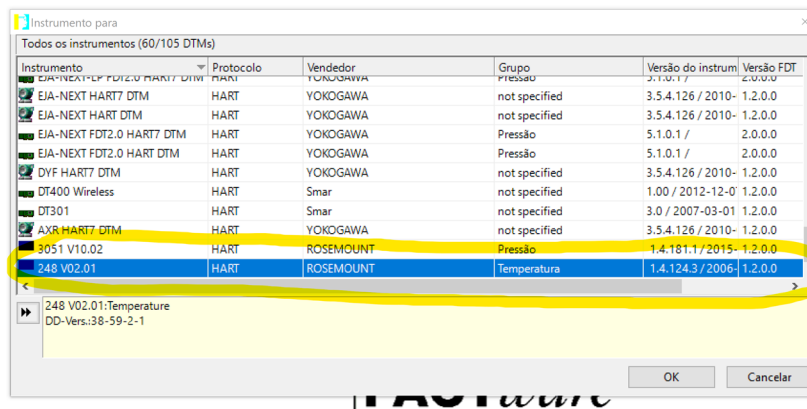
- 3.6 Desmarque a opção “Multimaster and Burst mode support” no final da tela de configuração.



- 3.7 Aperte o botão “Apply” para aplicar as configurações da interface de comunicação HART, e em seguida o botão “OK” para fechar a tela.
- 3.8 Clique com o botão direito sobre o item da interface de comunicação HART na aba “Projetos” e selecione a opção “Adicionar instrumento”.



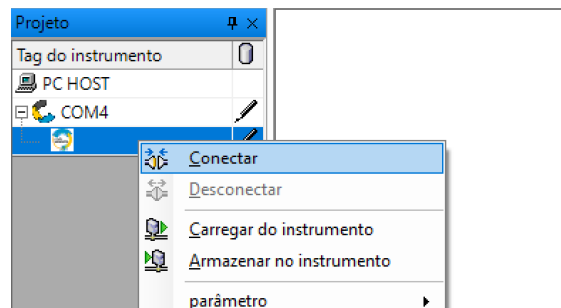
3.9 Selecione o DTM do instrumento que você deseja configurar.



3.10 Um novo item irá aparecer sob o DTM da interface de comunicação na aba "Projetos". Esse item representa o DTM do instrumento.



- 3.11 Com o instrumento ligado e conectado à interface de comunicação HART, e com a interface conectada ao computador, clique com o botão direito sob esse item e selecione “Conectar”.



- 3.12 Caso a conexão seja bem-sucedida, a árvore de configuração do instrumento será mostrada e você poderá configurar o instrumento.