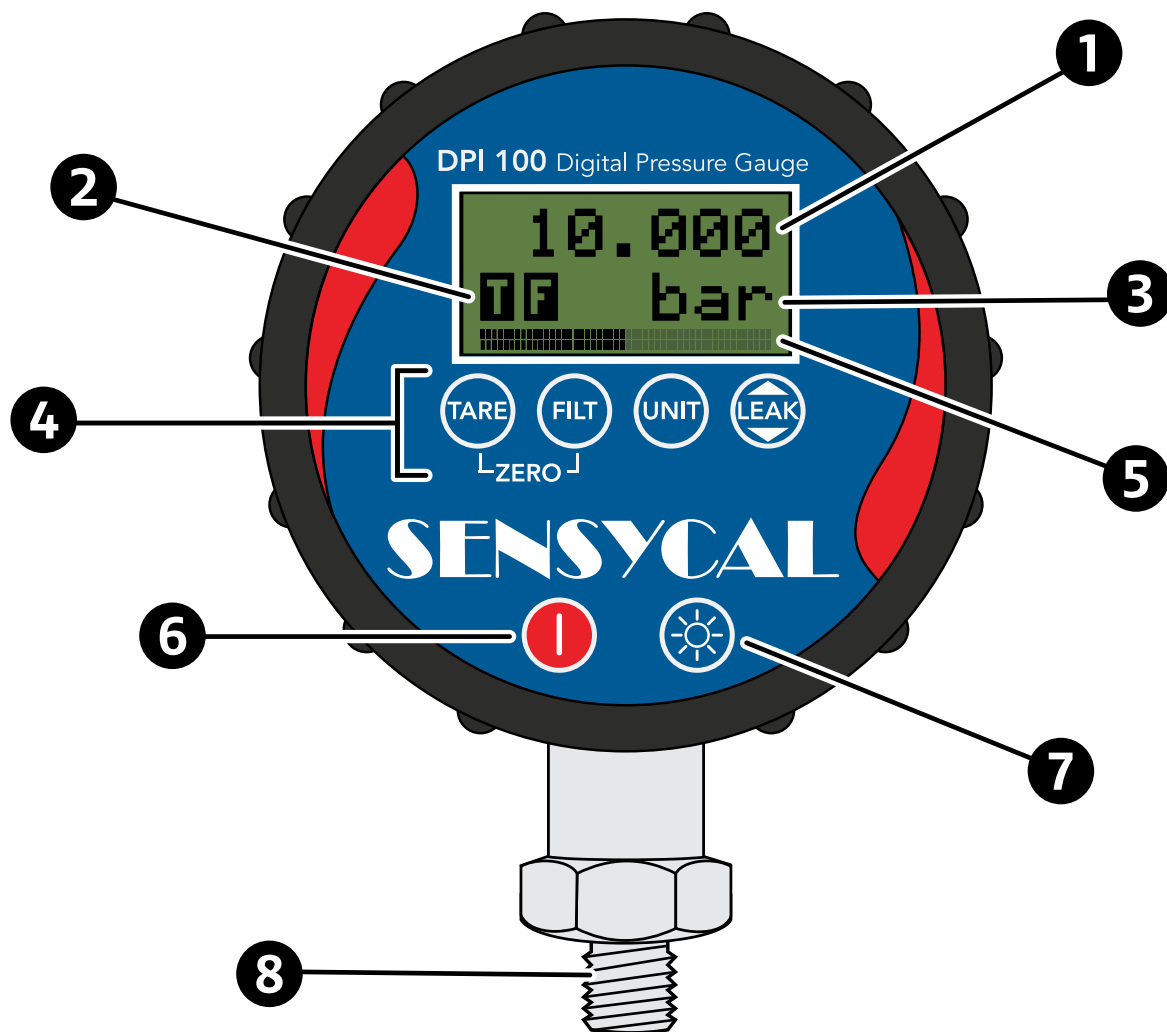


DPI100

Manômetro Digital de Alta Exatidão



Item	Descrição	Item	Descrição
1	Medição de pressão/temperatura	5	Bar graph/gráfico de barras
2	Ícones de função e status	6	Botão de liga/desliga
3	Unidade de pressão/temperatura	7	Botão de luz de fundo
4	Botões de operação	8	Conexão de pressão

Guia de Início Rápido

GIR-DE-0001 PT-BR REV. 05

© Sensycal Instrumentos e Sistemas Ltda.

Sequência de inicialização

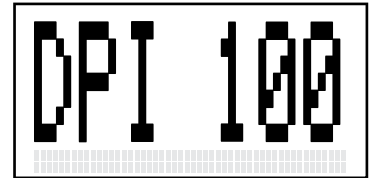
1s
ligar DPI 100



Identificação do fabricante



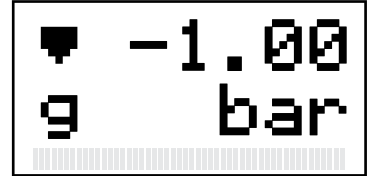
Identificação do produto



Identificação do limite superior



Identificação do limite inferior



Ativar tara

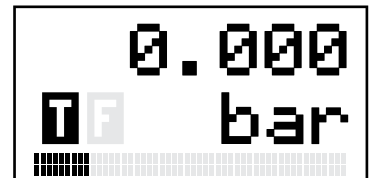
Leitura de pressão



Ativar tara

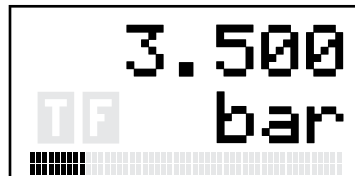


Leitura de pressão após tara ser ativada



Mudar variável

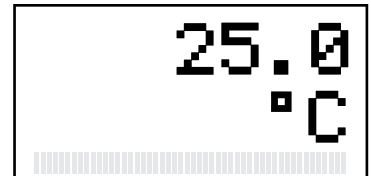
Tela de medição com leitura de pressão



Modificar variável

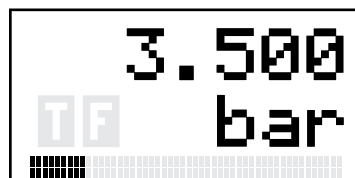


Tela de medição com leitura de temperatura



Mudar unidade

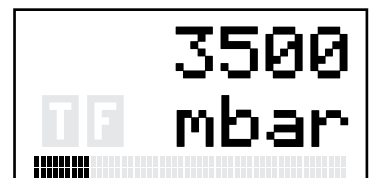
Leitura de pressão em bar



Modificar unidade

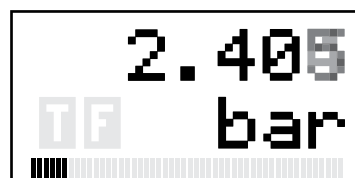


Leitura de pressão em mbar



Ativar filtro

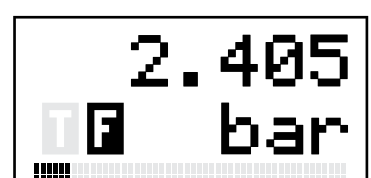
Leitura de pressão sem filtro



Ativar filtro



Leitura de pressão com filtro



Máximo e mínimo

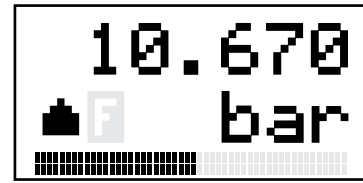
Leitura de pressão



Ver máximo



Máximo/Pico de pressão registrado



Ver mínimo



Mínimo/Vale de pressão registrado



Ver média



Valor médio de pressão registrado



Teste de vazamento

Leitura de pressão



Ver máximo



Ver mínimo



Ver média



Acessar teste de vazamento



Mensagem de acesso ao teste de vazamento



Tela de configuração de teste de vazamento



Configurações

Tela de medição



Acessar configurações



Mensagem de acesso às configurações



Menu de configurações



Segurança

Antes de instalar e operar o DPI100, leia e entenda todas as informações relevantes. Isso inclui todos os protocolos de segurança do local de trabalho, normas de segurança gerais, e o manual de usuário.

O DPI100 deve ser utilizado apenas por profissionais qualificados. O usuário é responsável pelo transporte, armazenamento, instalação, operação e manutenção do manômetro.

Para mais informações sobre os limites de funcionamento do DPI100 e procedimentos de manutenção, veja as seções "Especificações" e "Manutenção" no manual do produto.

Para prevenir incêndios, explosões e lesões:

- **Utilize o produto apenas como especificado no manual.**
- **Não realize alterações no produto fora do escopo definido pelo manual. Isso irá invalidar a garantia do produto e poderá causar danos aos usuários e ao produto.**
- **A substituição de componentes pode comprometer o funcionamento do produto e causar lesões ao usuário.**
- **Não utilize o produto se ele operar de forma incorreta.**
- **Não utilize o produto se ele estiver alterado ou danificado.**
- **Se o produto for colocado em uma situação fora de seus limites de segurança, verifique se houve algum dano ao produto. Se necessário, retorne o produto para a Sensycal para análise e reparo.**
- **Evite qualquer ação que possa gerar uma carga eletrostática. Descargas eletrostáticas podem gerar explosões.**
- **Não abra o compartimento de baterias em atmosferas explosivas. Isso pode causar uma explosão.**
- **Baterias podem causar faíscas incendiárias. Instale ou troque baterias apenas em áreas seguras.**



CUIDADO!