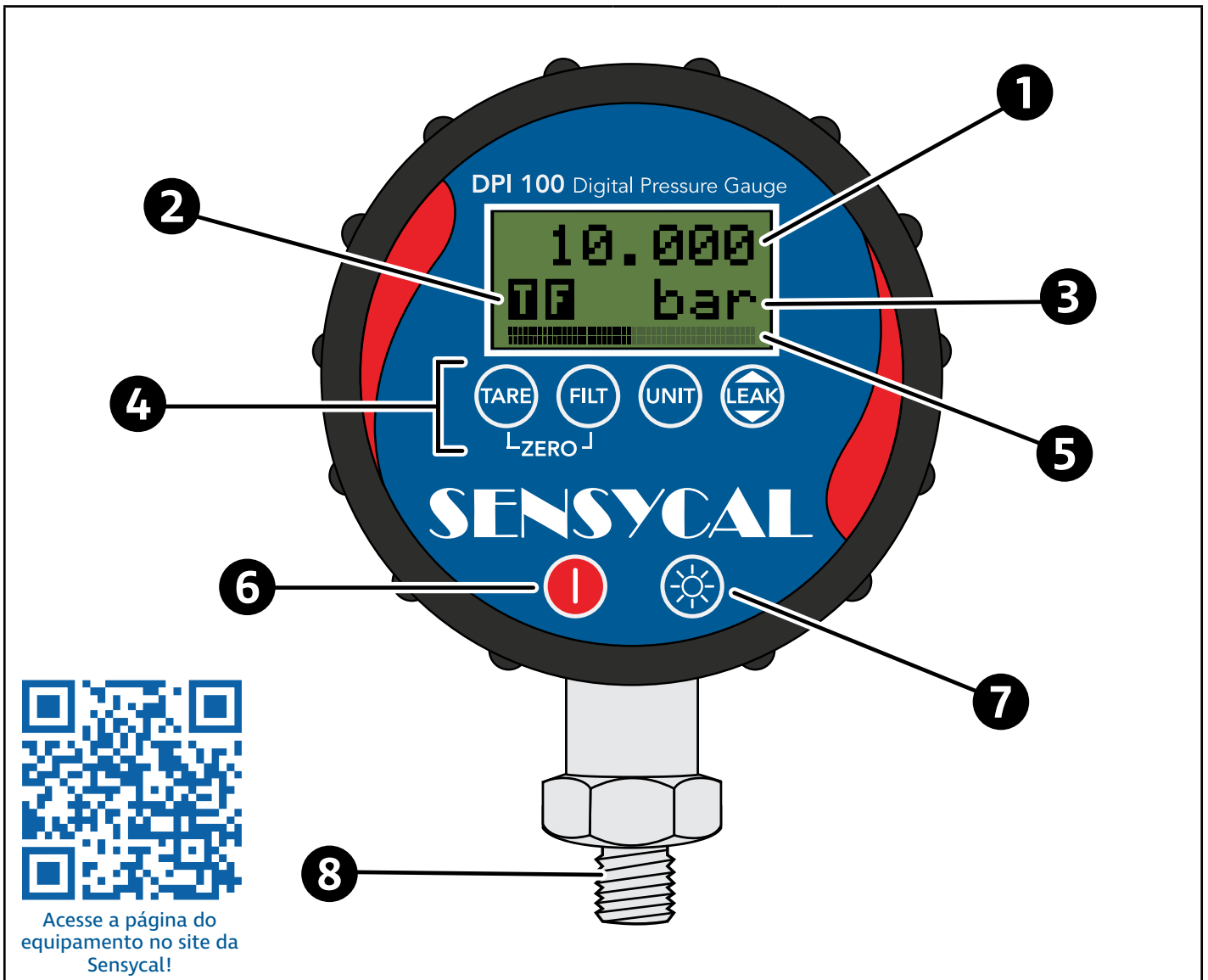


# DPI100

## Manômetro Digital de Alta Exatidão



Item	Descrição	Item	Descrição
1	Medição de pressão/temperatura	5	Bar graph/gráfico de barras
2	Ícones de função e status	6	Botão de liga/desliga
3	Unidade de pressão/temperatura	7	Botão de luz de fundo
4	Botões de operação	8	Conexão de pressão

# Guia de Início Rápido

GIR-DE-0001 PT-BR REV. 07

© Sensycal Instrumentos e Sistemas Ltda.

## Sequência de inicialização

1s  
ligar DPI 100



Identificação do fabricante

SENSYCAL

Identificação do produto

DPI 100

Identificação do limite superior

▲ 20.00  
9 bar

Identificação do limite inferior

▼ -1.00  
9 bar

## Ativar tara

Leitura de pressão

TF 3.500  
bar

Ativar tara



Leitura de pressão após tara ser ativada

TF 0.000  
bar

## Mudar variável

Tela de medição com leitura de pressão

TF 3.500  
bar

Modificar variável



Tela de medição com leitura de temperatura

25.0  
°C

## Mudar unidade

Leitura de pressão em bar

TF 3.500  
bar

Modificar unidade



Leitura de pressão em mbar

TF 3500  
mbar

## Ativar filtro

Leitura de pressão sem filtro

TF 2.405  
bar

Ativar filtro



Leitura de pressão com filtro

TF 2.405  
bar

# Máximo e mínimo

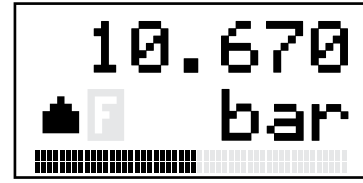
Leitura de pressão



Ver máximo



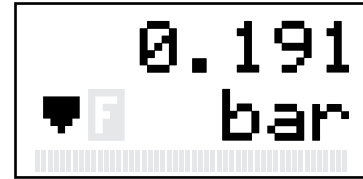
Máximo/Pico de pressão registrado



Ver mínimo



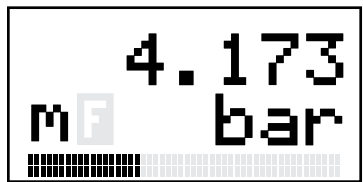
Mínimo/Vale de pressão registrado



Ver média



Valor médio de pressão registrado



# Teste de vazamento

Leitura de pressão



Ver máximo



Ver mínimo



Ver média



Acessar teste de vazamento



Mensagem de acesso ao teste de vazamento



Tela de configuração de teste de vazamento



# Configurações

Tela de medição



Acessar configurações



Mensagem de acesso às configurações



Menu de configurações



# Segurança

Antes de instalar e operar o DPI100, leia e entenda todas as informações relevantes. Isso inclui todos os protocolos de segurança do local de trabalho, normas de segurança gerais, e o manual de usuário.

O DPI100 deve ser utilizado apenas por profissionais qualificados. O usuário é responsável pelo transporte, armazenamento, instalação, operação e manutenção do manômetro.

Para mais informações sobre os limites de funcionamento do DPI100 e procedimentos de manutenção, veja as seções "Especificações" e "Manutenção" no manual do produto.

Para prevenir incêndios, explosões e lesões:

- **Utilize o produto apenas como especificado no manual.**
- **Não realize alterações no produto fora do escopo definido pelo manual. Isso irá invalidar a garantia do produto e poderá causar danos aos usuários e ao produto.**
- **A substituição de componentes pode comprometer o funcionamento do produto e causar lesões ao usuário.**
- **Não utilize o produto se ele operar de forma incorreta.**
- **Não utilize o produto se ele estiver alterado ou danificado.**
- **Se o produto for colocado em uma situação fora de seus limites de segurança, verifique se houve algum dano ao produto. Se necessário, retorne o produto para a Sensycal para análise e reparo.**
- **Evite qualquer ação que possa gerar uma carga eletrostática. Descargas eletrostáticas podem gerar explosões.**
- **Não abra o compartimento de baterias em atmosferas explosivas. Isso pode causar uma explosão.**
- **Baterias podem causar faíscas incendiárias. Instale ou troque baterias apenas em áreas seguras.**

