



Folha de Dados  
Monitor de Posição  
ALG-740

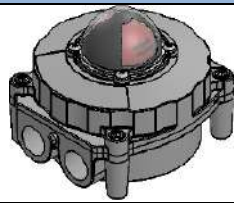
CA-028

Página 1 de 2

Data: 30/08/2023

Rev. 01

Monitor de Posição – Série ALG-740



Descrição

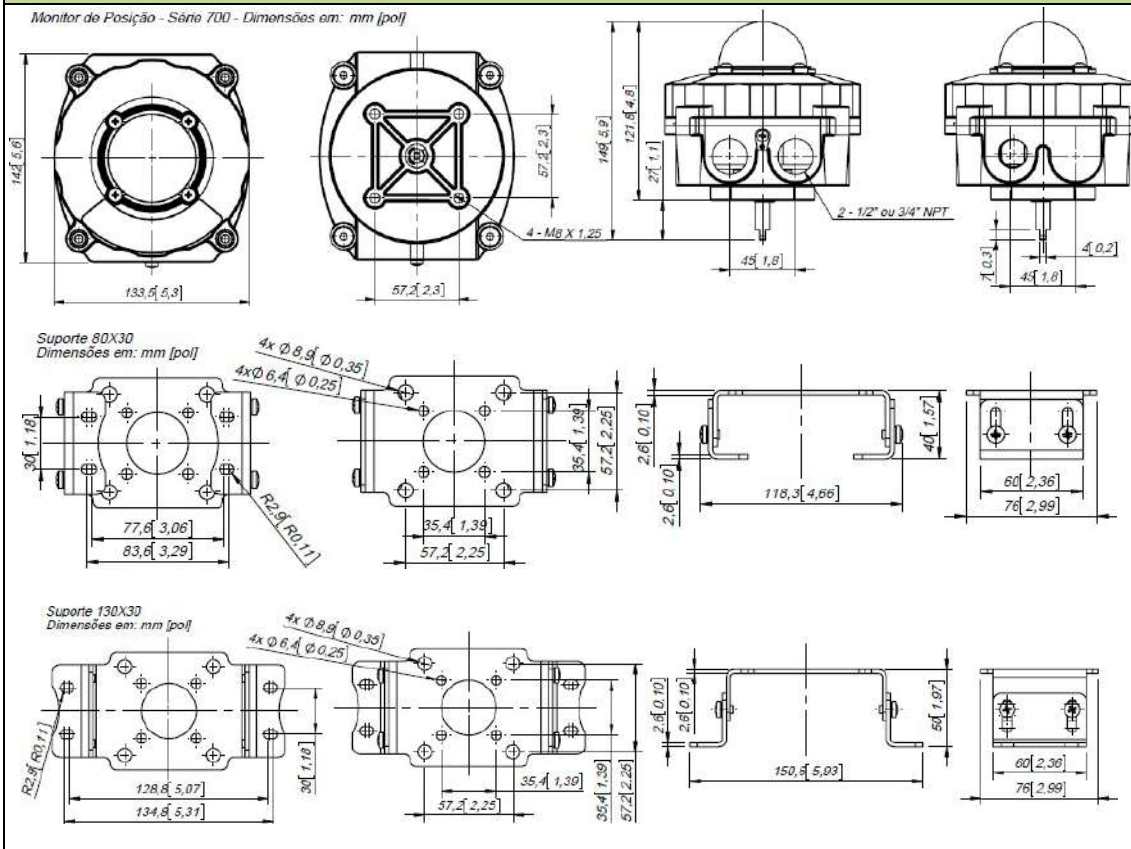
Projetada com intuito de resistir pressão interna em caso de detonação, garantindo que não haja vazamento de gases ao ambiente. Indicada para área Classificada Zona 1 e 2. Tem a finalidade de monitorar válvulas (ON/OFF), a sua haste atende ao padrão NAMUR, quando conectada ao atuador por meio de suporte.

Dados Técnicos

Invólucro	- Alumínio Fundido Tipo Copper Free com Pintura em Poliéster - Aço Inox 316 – (Opcional)
Conexões Elétricas	- Padrão: 1 x 1/2" BSP + 2 x 1/2" NPT, Opc.: 1 x 1/2" BSP + 2 x 3/4" NPT
Grau de Proteção	IP-66/67W
Classificação de Área	Ex d IIB+H <sub>2</sub> T6 Gb IP66/67W Ex tb IIIC T80 °C Db IP66/67W
Indicador de Posição	0 a 90° - Aberto (Amarelo) / Fechado (Vermelho)
Temperatura de Trabalho	-20°C a 85°C
Ajuste do Came	Fácil posicionamento sem uso de ferramentas. Seguem as cores do indicador visual de posição, Aberto (Amarelo) e Fechado (Vermelho), facilitando a identificação e fiação na interligação dos sensores.
Sensores	Sensor Magnético - Tensão de Operação/Corrente/Potência/Resistência Reed Switch - Baixa Potência - 24 ~ 110 VCA/VCC / 250 mA / 3 W / 200 mΩ
Montagem ao Atuador	Conexão feita por meio de suporte em aço carbono pintada em poliéster. As dimensões de 80mmx30mm e 130mmx30mm são as da disposição dos furos roscados na interface do atuador conforme padrão NAMUR. 

Desenhos Dimensionais

Monitor de Posição - Série 700 - Dimensões em: mm [pol]





Folha de Dados  
Monitor de Posição  
ALG-740

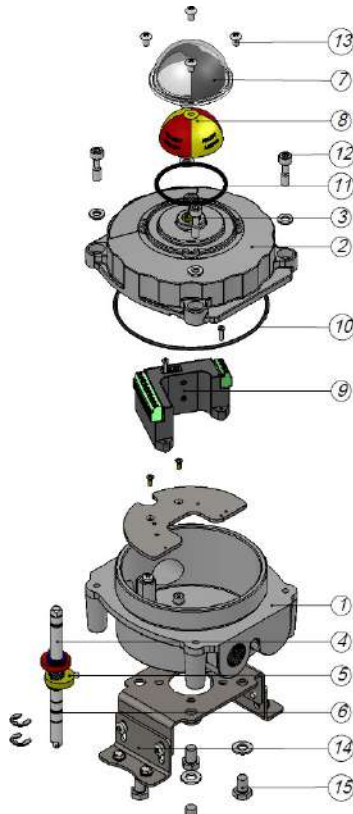
CA-028

Página 2 de 2

Data: 30/08/2023

Rev. 01

Materiais



Item	Qty	Material
1	1	- Alumínio Fundido <sup>1</sup> - Aço Inoxidável
2	1	- Alumínio Fundido <sup>1</sup> - Aço Inoxidável
3	2	Bronze
4	1	Aço Inoxidável
5	2	Polycarbonato
6	2	NBR
7	1	Polycarbonato
8	1	- ABS - Polycarbonato
9	1	Nylon com 30% de Fibra de Vidro
10	1	NBR
11	1	NBR
12	4	Aço Inoxidável
13	4	Aço Inoxidável
14	1	Aço Carbono
15	4	Aço Inoxidável

<sup>1</sup>Com pintura em Poliéster, Opcional: Banho de Níquel.

Mapa de Codificação

ALG 7 40 XX XX XX XX XX

7	Material da Caixa e Tampa
6	Tipo de Conexão Elétrica
5	Quantidade e Tipo de Régua de Borne
4	Quantidade e Localização do Sensor
3	Tipo de Haste
2	Tipo do Sensor
1	Série do Produto

1	Série do Produto
7	Série 700: Inv. À Prova de Explosão

2	Tipo de Sensor
40	Magnético (Reed Switch)

3	Tipo de Haste
N	Haste Namur

4	Quantidade e Localização do Sensor
1L	Um sensor local (dentro da caixa)
2L	Dois sensores locais (dentro da caixa)
3L	Três sensores locais (dentro da caixa)
4L	Quatro sensores locais (dentro da caixa)

5	Quantidade e Tipo de Régua de Borne
0	Terminais acoplados ao módulo

6	Tipo de Conexão Elétrica
12	Conexões de 1/2" NPT
34	Conexões de 3/4" NPT

7	Material da Caixa e Tampa
AL	Alumínio com pintura preta
NI	Alumínio com banho de níquel
AI	Aço Inox 316