

SHARP-WG

Configurador Industrial Multiprotocolo
(HART, PA, FF) com Proteção IP67



Características

- Configurador industrial com opções de comunicação para os protocolos HART, PROFIBUS PA e FOUNDATION™ Fieldbus (FF).
- Opções de interface de comunicação USB e Bluetooth, com versões intrinsecamente seguras e com saída de alimentação.
- Terminal PDA com alta proteção contra água e poeira grau IP67 e sistema operacional moderno.
- Câmeras frontal e traseira.

Aplicações

- Ideal para configuração e monitoração de instrumentos HART, PROFIBUS PA e FOUNDATION™ Fieldbus H1 nos mais exigentes ambientes industriais.
- As câmeras do terminal PDA podem ser utilizadas para auxiliar na documentação de manutenções e processos.

Especificações Técnicas

Configuração na palma da sua mão

Compacto e leve

Com comprimento e largura menores do que os de uma folha A4 e peso de pouco mais de um quilo, o terminal do SHARP-WG pode ser levado facilmente para onde você precisar.



Suporte para mão

Todos os configuradores SHARP-WG vêm com um suporte para mão que pode ser instalado na parte de trás do terminal para facilitar o seu uso em campo.

Tela sensível ao toque

Com uma tela de 10 polegadas sensível ao toque, o SHARP-WG dispensa mouses e teclados, podendo ser operado em lugares onde há pouco espaço.

Opções diferentes para aplicações diferentes

Opções de software de configuração

Os softwares de configuração são as ferramentas que realizam o envio de comandos aos equipamentos, permitindo a leitura e modificação de variáveis e a geração de gráficos e relatórios.

Cada software pode ser adquirido individualmente. No entanto, é possível adquiri-los em conjunto para permitir a configuração de uma gama maior de equipamentos.

As três opções principais de software do SHARP-WG são:

- **HART light:** software configurador HART que permite apenas o envio de comandos universais e de prática comum.
- **HART/FF/PA DTMs:** software configurador HART, PA e FF baseado na tecnologia FDT/DTM. Requer instalação do DTM (Device Type Manager) do equipamento para acessar a árvore completa de comandos.
- **HART FULL e FF FULL (DDs):** softwares configuradores HART FULL e FF FULL baseado em DDs/EDDLs. Acompanha biblioteca completa de DDs oficiais do FieldComm Group™, organização que mantém os protocolos HART e FF, permitindo o acesso à toda árvore de comandos dos equipamentos.



Opções de interface de comunicação

A interface de comunicação é o dispositivo que conecta o configurador aos instrumentos que serão configurados e permite a troca de informações entre eles.

As principais opções de interfaces de comunicação para os configuradores SHARP-WG são:

- **HART USB isolado:** interfaces para o protocolo HART com conexão USB, com ou sem alimentação 24 V. Possuem isolação galvânica de 1500 Vac (no modo passivo).
- **HART Bluetooth:** interface para o protocolo HART com conexão Bluetooth. Possui bateria própria com autonomia de até 8 horas de uso contínuo, com recarregamento via cabo USB.
- **MOBI:** família de interfaces multiprotocolo HART, PROFIBUS PA e FOUNDATION™ Fieldbus (FF) H1 em uma única interface. Possui certificação de segurança intrínseca (Ex ia) e comunicação USB e Bluetooth
- **MOBI-POWER:** família de interfaces multiprotocolo HART, PROFIBUS PA e FOUNDATION™ Fieldbus (FF) H1 em uma única interface. Possui saída de alimentação (24 Vdc) integrada para instrumentos e comunicação USB.

Outras opções de interfaces podem ser fornecidas sob consulta.



Robustez e durabilidade para áreas industriais

Grau de proteção IP67

O terminal PDA modelo WG possui proteção contra água e poeira grau IP67. Isso significa que o seu interior é completamente vedado, sendo à prova de poeira.

Além disso, ele é protegido contra imersão em água em profundidades de até 1 metro por períodos de até 30 segundos, sendo assim resistente à chuva e a quedas acidentais em poças de água.

Proteção militar MIL-STD-810G-516.6

Os terminais WG são testados segundo o padrão MIL-STD-810G-516.6, que exige que sejam submetidos à 26 quedas de uma altura de 1,2 metros em piso de madeira.

A proteção MIL-STD-810G-516.6 mostra que os terminais WG possuem maior durabilidade e podem funcionar normalmente mesmo após caírem no chão várias vezes.

Terminal PDA

Terminal modelo WG

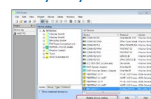


Software de Configuração

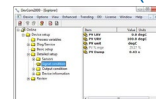
HART light



HART/PA/FF DTM



HART e FF FULL (DDs)



Interface de Comunicação

HART USB HART Bluetooth MOBI



MOBI



MOBI-POWER



Especificações Técnicas do Terminal PDA modelo WG

Processamento	
Memória do Sistema (RAM)	4 GB
Armazenamento	64 GB
Tela	
Dimensões	10" LED Backlight (1280 x 800)
Brilho	450 cd/m ²
Extras	Sensível ao Toque (touchscreen)
Áudio	
	<ul style="list-style-type: none"> 1 x Alto Falante (1.2W/8Ω), IP 67 (à prova de água) 1 x Microfone frontal, IP 67 (à prova de água)
Comunicação	
	<ul style="list-style-type: none"> WIFI 802.11(a/b/g/n/ac) Dual channel 2.4G+5.8G Bluetooth 4.2 (BLE) classe 1
Entradas/Saídas	
	<ul style="list-style-type: none"> 1 x USB Tipo C OTG + Carregamento 1 x USB Tipo A + Carregamento 1 x USB Micro-B (via adaptador opcional) 1 x RS232 1 x RS485 (via cabo de comunicação opcional) 1 x RJ45 Ethernet 1 x Mini HDMI USB 3.0 1 x TF/Micro SD Card 1 x SIM Card 1 x Saída de áudio 3.5 mm
Câmeras	
Frontal	2 Mega-pixel
Traseira	5 Mega-pixel com foco automático
Características Físicas	
Dimensões (A x L x P)	274 mm x 181 mm x 23 mm
Peso	1,2 kg
Cor	Preto
Sistema Operacional	
	OS Windows 10 Home, 64-bit
Grau de Proteção	
IP	IP67
Alimentação	
Tipo	Bateria tipo Li-Ion (íons de lítio) de 3,8 V com capacidade de 10 000 mAh
Duração	Até 8 horas com luminosidade da tela em 50 %
Operação	
Temperatura de Operação	-20 ... +85 °C
Certificados	
	CE, ROHS, UN38.3, MSDS, IP67, MIL-STD-810G

Códigos de Encomenda

Modelo	
SHARP	
Cód.	Terminal PDA
WG	Terminal PDA industrial WG, 10 polegadas touchscreen, proteção IP67
NA	Sem terminal PDA
XX	Especial (sob consulta)
Cód.	Pacote de Software
20	LIGHT (HART light + PA DTMs)
40	PLUS (HART FULL + PA DTMs)
45	PRIME (HART FULL + FF FULL + PA DTMs)
NA	Sem software de configuração
XX	Especial (sob consulta)
Cód.	Interface de Comunicação
SHI100	Interface HART USB com isolação galvânica
SHI110-KA	Interface HART USB com isolação galvânica e alimentação 24 V
HM-BT	Interface HART Bluetooth
MOBI-HART	Interface HART, com conexão USB e Bluetooth, e segurança intrínseca (Ex ia)
MOBI-PA	Interface HART + PROFIBUS PA, com conexão USB e Bluetooth, e segurança intrínseca (Ex ia)
MOBI-FF	Interface HART + FOUNDATION Fieldbus H1, com conexão USB e Bluetooth, e segurança intrínseca (Ex ia)
MOBI-FULL	Interface HART + PROFIBUS PA + FOUNDATION Fieldbus H1, com conexão USB e Bluetooth, e segurança intrínseca (Ex ia)
MOBI-POWER-HART	Interface HART, com conexão USB e alimentação para instrumentos integrada
MOBI-POWER-PA	Interface HART + PROFIBUS PA, com conexão USB e alimentação para instrumentos integrada
MOBI-POWER-FF	Interface HART + FOUNDATION Fieldbus H1, com conexão USB e alimentação para instrumentos integrada
MOBI-POWER-FULL	Interface HART + PROFIBUS PA + FOUNDATION Fieldbus H1, com conexão USB e alimentação para instrumentos integrada
NA	Sem interface de comunicação
XX	Especial (sob consulta)

SHARP - WG - 40 - SHI100 Terminal PDA industrial WG, pacote de software Plus (HART FULL + PA DTMs), interface HART USB com isolação galvânica modelo SHI100

Acessórios Inclusos

- Estação de carregamento (docking station) e conectividade (A-CAC-00002)
- Caneta touch stylus (A-CAC-00003)
- Alça de ombro com dois pontos de fixação para terminal PDA (C-ALC-00001)
- Suporte para mão para parte traseira do terminal PDA