

SHARP-WG

Configurador Industrial Multiprotocolo (HART, PA, FF) com Proteção IP67



Terminal PDA modelo WG



Acesse a página do equipamento no site da Sensycal!



Características

- Configurador industrial com opções de comunicação para os protocolos HART, PROFIBUS PA e FOUNDATION™ Fieldbus (FF).
- Opções de interface de comunicação USB e Bluetooth, com opções intrinsecamente seguras e com saída de alimentação.
- Terminais PDA com alta proteção contra água e poeira (IP67 ou IP66) e sistema operacional moderno, com opção para uso em atmosferas explosivas.

Aplicações

- Ideal para configuração e monitoração de instrumentos HART, PROFIBUS PA e FOUNDATION™ Fieldbus H1 nos mais exigentes ambientes industriais - em áreas classificadas ou áreas gerais.
- As câmeras do terminal PDA podem ser utilizadas para auxiliar na documentação de manutenções e processos.
- O terminal PDA conta com sistema operacional moderno, e pode ser utilizado para diversas funções.

Especificações Técnicas

Configuração na palma da sua mão

Compacto e leve

Com tamanhos compactos e peso de pouco mais de um quilo, os terminais PDA modelo WG e WG-IS podem ser levados facilmente para onde você precisar.



PDA modelo WG



PDA modelo WG-IS

Suportes para mão

Os terminais PDA WG e WG-IS (versão para atmosferas explosivas) vêm com um suporte para mão que pode ser instalado na parte de trás do terminal para facilitar o seu uso em campo.

Tela sensível ao toque

Com uma tela de 10 polegadas (PDA modelo WG) ou 11,6 polegadas (PDA modelo WG-IS) sensível ao toque, o SHARP-WG dispensa mouses e teclados, podendo ser operado em lugares onde há pouco espaço.

Opções diferentes para aplicações diferentes

Opções de software de configuração

Os softwares de configuração são as ferramentas que realizam o envio de comandos aos equipamentos, permitindo a leitura e modificação de variáveis e a geração de gráficos e relatórios.

Cada software pode ser adquirido individualmente. No entanto, é possível adquiri-los em conjunto para permitir a configuração de uma gama maior de equipamentos.

As três opções principais de software do SHARP-WG são:

- **HART light:** software configurador HART que permite apenas o envio de comandos universais e de prática comum.
- **HART/FF/PA DTMs:** software configurador HART, PA e FF baseado na tecnologia FDT/DTM. Requer instalação do DTM (Device Type Manager) do equipamento para acessar a árvore completa de comandos.
- **HART FULL e FF FULL (DDs):** softwares configuradores HART FULL e FF FULL baseado em DDs/EDDLs. Acompanha biblioteca completa de DDs oficiais do FieldComm Group™, organização que mantém os protocolos HART e FF, permitindo o acesso à toda árvore de comandos dos equipamentos.



Opções de interface de comunicação

A interface de comunicação é o dispositivo que conecta o configurador aos instrumentos que serão configurados e permite a troca de informações entre eles.

As principais opções de interfaces de comunicação para os configuradores SHARP-WG são:

- **HART USB isolado:** interfaces modelos SHI100 e SHI110-KA - para o protocolo HART com conexão USB, com ou sem alimentação 24 V. Possuem isolação galvânica de 1500 Vac (no modo passivo).
- **HART Bluetooth:** interface modelo HM-BT - para o protocolo HART com conexão Bluetooth. Possui bateria própria com autonomia de até 8 horas de uso contínuo, com recarregamento via cabo USB.
- **MOBI:** família de interfaces multiprotocolo HART, PROFIBUS PA e FOUNDATION™ Fieldbus (FF) H1 em uma única interface. Possuem certificação de segurança intrínseca (Ex ia) e comunicação USB e Bluetooth
- **MOBI-POWER:** família de interfaces multiprotocolo HART, PROFIBUS PA e FOUNDATION™ Fieldbus (FF) H1 em uma única interface. Possuem saída de alimentação (24 Vdc) integrada para instrumentos e comunicação USB.

Outras opções de interfaces podem ser fornecidas sob consulta.



Robustez e durabilidade para áreas industriais

Grau de proteção IP67 ou IP66

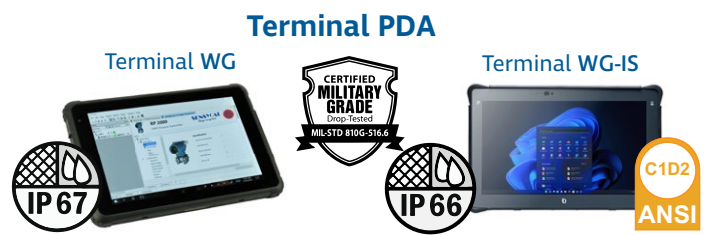
O terminal PDA modelo WG possui proteção contra água e poeira grau IP67. Isso significa que o seu interior é completamente vedado, sendo à prova de poeira.

Além disso, ele é protegido contra imersão em água em profundidades de até 1 metro por períodos de até 30 segundos, sendo assim resistente à chuva e a quedas acidentais em poças de água.

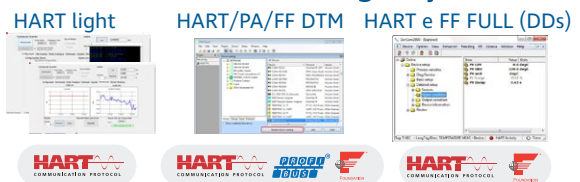
O terminal modelo WG-IS (para uso em áreas classificadas) possui proteção IP66, o que significa que ele é à prova de poeira e protegido contra jatos pressurizados de água.

Proteção militar MIL-STD-810

Os terminais WG e WG-IS são testados segundo o padrão MIL-STD-810, que exige que sejam submetidos à 26 quedas de uma altura de 1,2 metros em piso de madeira.



Software de Configuração



Interface de Comunicação



Acessórios

Acessórios Inclusos

- **Caneta touch stylus capacitiva 2x1 (A-CAC-00003):** Caneta touch para telas capacitivas com 2 em 1 - ponta de silicone e ponta de precisão. Não requer bateria. Aplicável para PDAs modelos WG e WG-IS.



- **Estação de carga do PDA modelo WG (A-CAC-00005):** Estação de carregamento (docking station) para mesa, com entradas USB, RS232 e Ethernet - apenas para PDA modelo WG.



- **Estação de carga do PDA modelo WG-IS (A-CAC-00006):** Estação de carregamento (docking station) para mesa - apenas para PDA modelo WG-IS.



- **Alça de ombro para PDA modelo WG (A-ALC-00001):** Alça de ombro com dois pontos de fixação para terminal - apenas para PDA modelo WG.



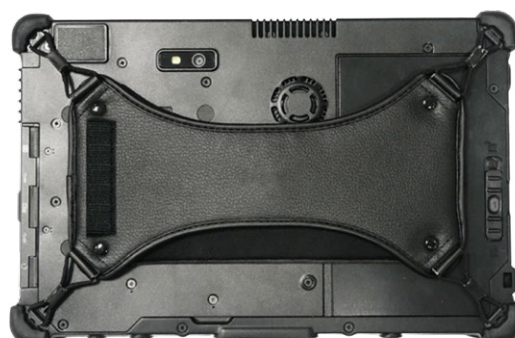
- **Alça de ombro para PDA modelo WG (A-ALC-00004):** Alça de ombro com dois pontos de fixação para terminal - apenas para PDA modelo WG-IS.



- **Suporte para mão para parte traseira do PDA modelo WG (A-ALC-00005):** Suporte para mão para parte traseira do terminal PDA, em nylon e couro sintético - apenas para PDA modelo WG.



- **Suporte para mão para parte traseira do PDA modelo WG-IS (A-ALC-00006):** Suporte para mão para parte traseira do terminal, em nylon e couro sintético - apenas para PDA modelo WG-IS.



Especificações Técnicas do Terminal PDA modelo WG

Processamento	
Memória do Sistema (RAM)	4 GB
Armazenamento	64 GB
Tela	
Dimensões	10" LED Backlight (1280 x 800)
Brilho	450 cd/m ² (nits)
Extras	Sensível ao toque (touchscreen) capacitivo
Áudio	
	<ul style="list-style-type: none"> 1 x Alto Falante (1.2W/8Ω), IP67 (à prova de água) 1 x Microfone frontal, IP67 (à prova de água)
Comunicação	
	<ul style="list-style-type: none"> WIFI 802.11(a/b/g/n/ac) Dual channel 2.4G+5.8G Bluetooth 4.2 (BLE) classe 1
Entradas/Saídas	
	<ul style="list-style-type: none"> 1 x USB Tipo C OTG + Carregamento 1 x USB Tipo A + Carregamento 1 x USB Micro-B (via adaptador opcional) 1 x RS232 1 x RS485 (via cabo de comunicação opcional) 1 x RJ45 Ethernet 1 x Mini HDMI USB 3.0 1 x Cartão Micro SD / TF 1 x Cartão SIM 1 x Saída de áudio 3.5 mm 1x Conector pogo pin para estação de carregamento
Câmeras	
Frontal	2.0 Mega-pixel
Traseira	5.0 Mega-pixel com foco automático
Características Físicas	
Dimensões (A x L x P)	274 mm x 181 mm x 23 mm
Peso	1,2 kg
Cor	Preto
Sistema Operacional	
	OS Windows 10 Home, 64-bit
Grau de Proteção	
IP	IP67
Alimentação	
Tipo	Bateria tipo Li-Ion (íons de lítio) de 3,8 V com capacidade de 10 000 mAh
Duração	Até 8 horas com luminosidade da tela em 50 %
Operação	
Temperatura de Operação	-20 ... +85 °C
Certificados	
	CE, RoHS, UN38.3, MSDS, IP67, MIL-STD-810G

Especificações Técnicas do Terminal PDA modelo WG-IS

Processamento	
Memória do Sistema (RAM)	8 GB (4800 MHz DDR5)
Armazenamento	128 GB NVMe PCIe SSD
Tela	
Dimensões	11,6" LED Backlight FHD (1920 x 1080)
Brilho	450 cd/m ² (nits)
Extras	Sensível ao toque (touchscreen) capacitivo
Áudio	
	<ul style="list-style-type: none"> • 1 x Alto Falante integrado - Intel® High Definition Audio IP66 • 1 x Microfone integrado IP66
Comunicação	
	<ul style="list-style-type: none"> • Intel® Wi-Fi 6E AX211 (802.11 ax) • Bluetooth 5.3
Entradas/Saídas	
	<ul style="list-style-type: none"> • 1 x USB tipo A (USB 3.2 Gen 2) • 1 x Thunderbolt 4 • 1 x Micro HDM • 1 x Cartão Micro SD/TF • 1 x Cartão Nano SIM • 1 x Entrada/Saída de áudio combinada • 1x Pinos POGO: 35 pinos POGO para estação de carregamento
Câmeras	
Frontal	2.0 Mega-pixel
Traseira	8.0 Mega-pixel com foco automático e flash
Características Físicas	
Dimensões (A x L x P)	299 mm x 192 mm x 20 mm
Peso	1,2 kg
Cor	Preto
Sistema Operacional	
	OS Windows 11 Pro, 64-bit
Grau de Proteção	
IP	IP66
Alimentação	
Tipo	Bateria tipo Li-Ion (íons de lítio) de 11,1 V com capacidade de 3950 mAh
Duração	Até 8,5 horas
Operação	
Temperatura de Operação	-10 ... +55 °C
Certificados	
Áreas Classificadas	<u>ANSI/ISA 12.12.01 - Classe 1, Divisão 2, Grupos A, B, C, D, Grupo T4, Tamb= -10 ... 55 °C</u>
Gerais	CE, RoHS, IP66, MIL-STD-810H, MIL-STD-461F

Códigos de Encomenda

Modelo	
SHARP	
Cód.	Terminal PDA
WG	Terminal PDA industrial WG, com 10 polegadas touchscreen, proteção IP67
WG-IS	Terminal PDA industrial WG-IS, certificação ANSI/ISA 12.12.01 para uso em atmosferas explosivas Classe 1, Divisão 2 (C1D2), com 11,6 polegadas touchscreen, proteção IP66 - deve ser utilizado com interfaces compatíveis com áreas classificadas
NA	Sem terminal PDA
XX	Especial (sob consulta)
Cód.	Pacote de Software
20	LIGHT (HART light + PA DTMs)
40	PLUS (HART FULL + PA DTMs)
45	PRIME (HART FULL + FF FULL + PA DTMs)
NA	Sem software de configuração
XX	Especial (sob consulta)
Cód.	Interface de Comunicação
SHI100	Interface HART USB com isolamento galvânica
SHI110-KA	Interface HART USB com isolamento galvânica e alimentação 24 V
HM-BT	Interface HART Bluetooth
MOBI-HART	Interface HART, com conexão USB e Bluetooth, e segurança intrínseca (Ex ia) - para uso em áreas classificadas
MOBI-PA	Interface HART + PROFIBUS PA, com conexão USB e Bluetooth, e segurança intrínseca (Ex ia) - para uso em áreas classificadas
MOBI-FF	Interface HART + FOUNDATION Fieldbus H1, com conexão USB e Bluetooth, e segurança intrínseca (Ex ia) - para uso em áreas classificadas
MOBI-FULL	Interface HART + PROFIBUS PA + FOUNDATION Fieldbus H1, com conexão USB e Bluetooth, e segurança intrínseca (Ex ia) - para uso em áreas classificadas
MOBI-POWER-HART	Interface HART, com conexão USB e alimentação para instrumentos integrada
MOBI-POWER-PA	Interface HART + PROFIBUS PA, com conexão USB e alimentação para instrumentos integrada
MOBI-POWER-FF	Interface HART + FOUNDATION Fieldbus H1, com conexão USB e alimentação para instrumentos integrada
MOBI-POWER-FULL	Interface HART + PROFIBUS PA + FOUNDATION Fieldbus H1, com conexão USB e alimentação para instrumentos integrada
NA	Sem interface de comunicação
XX	Especial (sob consulta)

SHARP -	WG -	40 -	SHI100
---------	------	------	--------

Terminal PDA industrial WG, pacote de software Plus (HART FULL + PA DTMs), interface HART USB com isolamento galvânica modelo SHI100